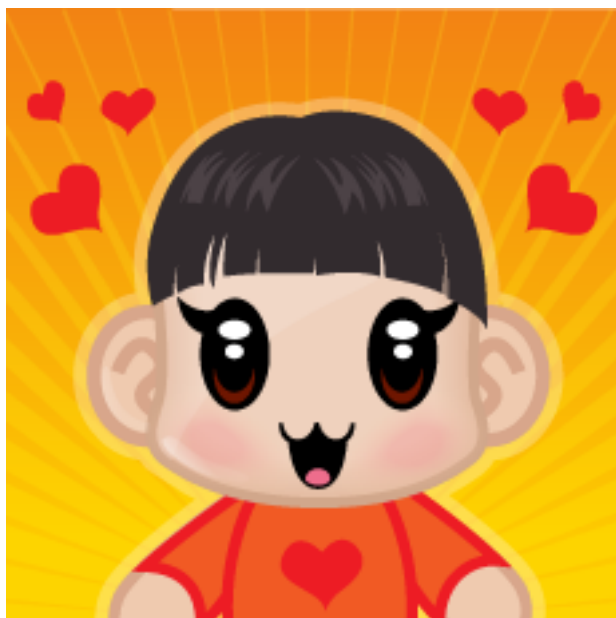




# SMLOUVA O POSKYTOVÁNÍ PÉČE

Pro potřebu mateřských asistentek a rodičů dětí



Návrh je inspirován francouzským vzorem.

# SMLOUVA O POSKYTOVÁNÍ PÉČE

Vážení rodiče a mateřské asistentky,

tento dokument byl vyhotoven proto, aby Vám pomohl přesně stanovit podmínky pro poskytování péče o dítě:

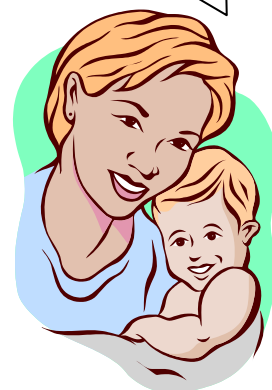
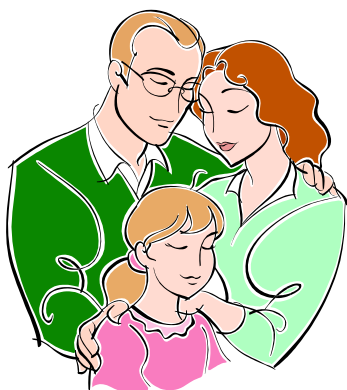
		Vyplňte
<b>DÍTĚ</b>	Příjmení:	
	Jméno:	
	Datum narození:	
<b>RODINA</b>	Otec:	
	Matka:	
	Sourozenci:	
<b>MATEŘSKÝ/Á ASISTENT/KA</b>	Příjmení:	
	Jméno:	
	Číslo kvalifikační licence	
	Jak ho / ji může dítě oslovovat	
<b>ZVÍŘATA V DOMÁCNOSTI</b>	Pes:	
	Kočka:	
	Jiné:	



Dítě vnímá své okolí již v nejtětlejším věku. Především potřebuje navázat vřelé a stabilní vztahy a vyrůstat v atmosféře bezpečí a důvěry. Jeho zdárný vývoj závisí na kvalitě a kontinuitě péče, která mu je poskytována. Pro jeho pohodu je důležité, aby kolem něj vládl dialog a vzájemný respekt.

Vážený rodiče, ve věci výchovy Vašeho dítěte máte mnohá očekávání. Neváhejte s Vaším mateřským asistentem nebo asistentkou mluvit o zvycích Vašeho dítěte: roste vlastním rytmem, má svou osobnost atd.

Vážený mateřští asistenti nebo mateřské asistentky, Vaše odbornost Vás vede k zamýšlení se nad způsobem péče, kterou poskytnete dětem, jež Vám jsou svěřeny. Neváhejte rodičům dětí sdělit, jak jste zvyklí pracovat atd.



Tento plán pro poskytování péče je pozvánkou k nastolení dialogu mezi rodiči a mateřskými asistenty a asistentkami.

Usnadní Vám výměnu názorů o péči a výchově dítěte.

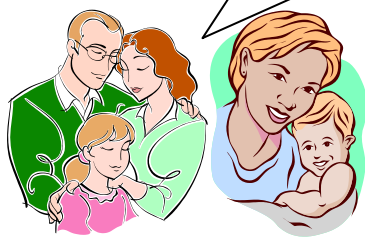
Musí být podepsaný oběma stranami, které nesou plnou zodpovědnost za své závazky.

Je doporučeno ho pravidelně písemně aktualizovat, a to z iniciativy obou stran.

**Mateřský/á asistent/ka nese v době péče o svěřené dítě plnou zodpovědnost.**

**DÍTĚ NIKDY NESVĚŘUJTE JINÉ OSOĚ, ANI PŘÍBUZNÉ/MU MATEŘSKÉ/HO ASISTENTA/KY,  
S VÝJIMKOU PŘÍPADŮ EXTRÉMNÍ NOUZE A ZA PODMÍNKY PŘEDBĚŽNÉHO SOUHLASU RODIČŮ!**

Navazte vztahy ku  
prospěchu všech



## SEZNÁMENÍ SE: ADAPTAČNÍ OBDOBÍ

při této příležitosti bude představeno:

### **rodinné prostředí**

místnosti v domácnosti, kde se bude dítě pohybovat  
didaktické pomůcky a potřeby pro péči o nejmenší děti, které  
budou k dispozici

- **Časový rozvrh prvních setkání s rodinou**

Je vhodné, aby mezi rodiči a mateřským asistentem / mateřskou asistentkou proběhlo několik setkání za přítomnosti dítěte.

Adaptační období je pro dítě nezbytné z následujících důvodů:

- pro položení základů dobrého vzájemného porozumění mezi rodiči a mateřským/kou asistentem/kou.
- pro zajištění kontinuity každodenní péče (bezpečnost, strava, výchovné a emotivní záchytné body atd.)

Adaptační období musí být postupné, počínaje od několika hodin až do několika půldnů.

Adaptační období může být stanoveno po podpisu smlouvy během 2 týdnů, které předcházejí zahájení poskytování péče.

Dítě bude svěřeno mateřské/mu asistentovi/ce po těchto adaptačních obdobích:

- **Časový rozvrh adaptačních období**

## KAŽDODENNÍ KOMUNIKACE A PŘEDÁVÁNÍ INFORMACÍ

Věnujte dostatek času vzájemnému seznámení, nastolení atmosféry důvěry a diskusím, aby byly sladěny Vaše životní styly.

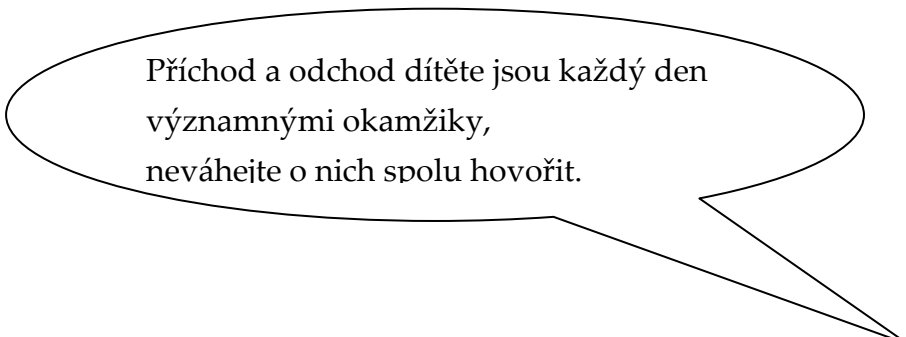
Rodiče a mateřský/a asistent/ka se budou vzájemně informovat o každodenních záležitostech a o událostech v životě dítěte.

Rodiče zahájí všechny významné výchovné etapy v životě dítěte (diverzifikace stravy, přechod na nočník atd.) ve shodě s mateřským/ou asistentem/kou.

**Jak si tuto každodenní komunikaci představujete?**

Písemně

Ústně



Příchod a odchod dítěte jsou každý den významnými okamžiky, neváhejte o nich spolu hovořit.

**INFORMACE!**

### **Mateřský/a asistent/ka**

Mateřský/a asistent/ka se zavazuje, že bude dodržovat profesionální mlčenlivost o všem, co se dozví v rámci vykonávání své profese, ať už se to týká dětí, jimž poskytuje péči nebo jejich rodičů.

Tato povinnost mlčenlivosti se však ruší v případech špatného zacházení s dítětem. V takových případech musí mateřský/a asistent/ka okamžitě uvědomit orgán sociálně právní ochrany dětí.

### **Rodiče**

Rodiče se zavazují, že budou respektovat domácnost a soukromí mateřské/ho asistenta/ky.

## STRAVA

Mateřský/á asistent/ka bude dítěti poskytovat stravu:

Ano  od jakého věku:

Ne

### !HYGIENA RUKOU A VYBAVENÍ!

#### A – OBDOBÍ, KDY MÁ DÍTĚ POUZE MLÉČNOU STRAVU

##### DOPLŇTE PODLE VĚKU DÍTĚTE

	NA ZAČÁTKU	O JEDEN MĚSÍC POZDĚJI	O DVA MĚSÍCE POZDĚJI
Počet kojeneckých lahví denně			
Složení mléka:			
- název vody			
- množství vody			
- název mléka			
- počet odměrek			
Nebo mateřské mléko			
Alergie			
a zvláštní výživa			

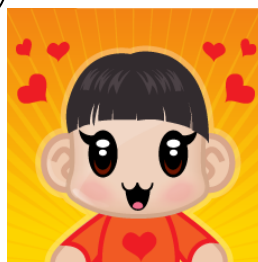


## B – OBDOBÍ, KDY DÍTĚ PŘECHÁZÍ NA DALŠÍ STRAVU

DOPLŇTE PODLE VĚKU DÍTĚTE

	ZAVEDENÍ ZELENINY	ZAVEDENÍ OVOCE	ZAVEDENÍ MASA
Počet jídel a/nebo kojeneckých lahví			
Složení, množství a konzistence pokrmů			
Alergie a zvláštní výživa			
Co dítěti chutná a co ne			

OBJEVUJI JÍDLO VŠEMI SVÝMI SMYSLY RÁD(A) JÍM SVÝMI PRSTY



**Jaký postoj zaujmout v případě:**

- Velké chuti k jídlu a/nebo vyžadování přidání

- Malé chuti k jídlu a/nebo odmítání jídla

**NENUŤTE DÍTĚ DO JÍDLA!**



## SPÁNEK

Spánek podporuje  
růst a vývoj dítěte. Je důležité jej dodržovat.

Dítě musí být uloženo  
ke spánku  
do ložního prádla  
odpovídajícího jeho  
věku -  
do vlastního povlečení  
nebo spacího vaku.

### INFORMACE!

Známky usínání

Zvyky a rituály:

Světlo

Přítmí

Dudlík

Oblíbená hračka

Jiné

Časy a časová rozpětí:

Zvyky při probouzení:

Místo:

- Kde dítě spí?

- Dělí se o pokoj s jiným dítětem nebo dětmi?

ANO NE

**JE NEZBYTNÉ UKLÁDAT DÍTĚ KE SPÁNKU V POLOZE NA ZÁDECH.  
JAKÝKOLIV ZPŮSOB PŘIPOUTÁNÍ K POSTELI JE ZAKÁZÁN!**





Cítit  
Ochutnávat  
Vidět  
Slyšet  
Dotýkat se  
... a snít...

## VÝVOJ A ROZVOJ DOVEDNOSTÍ

Úkolem mateřské/ho asistenta/ky je podporovat všestranný vývoj dítěte a nabízet mu různé druhy stimulací v závislosti na stádiu jeho rozvoje a na jeho zájmech.

Pro zdárný rozvoj řeči je třeba šeptat, pojmenovávat, mluvit, vyprávět a zpívat.

### VAŠE NÁVRHY

Místo pro hraní si:	
Hračky - Hry – Knihy - Didaktický materiál:	
Vycházky a pobyt venku:	
Televize, počítač apod.:	

Chodítko nepodporuje motorické dovednosti dítěte!

### INFORMACE!

Navštěvování existujících zařízení: (viz strana 16)
Mateřské centrum
Herna
Hlídací koutek
Knihovna
Jiné:



## UČENÍ CHOZENÍ NA NOČNÍK

**Rodiče a mateřský/á asistent/ka se společně zamyslí nad způsobem, jak zahájit tuto novou etapu.**

**Když učíte dítě chodit na nočník, můžete navrhopvat, podněcovat, vyzývat, avšak nikdy nesmíte dítě nutit.**

**Aby dítě mohlo zahájit tuto novou etapou, musí:**

- umět chodit, vyjít po schodech, pocítit potřebu,
- být schopné se udržet, uvolnit se, chápat, co se po něm chce,
- a především musí mít chuť se učit.

### **PRAKTICKÉ HLEDISKO:**

**Mateřský asistent poskytne vybavení (nočník, přebalovací podložku atd.).**

**Pleny a hygienické potřeby dodají rodiče.**

**Rodiče, nezapomeňte u Vašeho mateřského asistenta / asistentky nechat jedno kompletní převlečení, odpovídající věku dítěte a ročnímu období.**

**Pozor na respektování těla a stydlivosti dítěte: jde o intimní chvíle, které je třeba chránit.**

**V ZÁJMU DÍTĚTE SE RODIČE A MATEŘSKÝ/Á ASISTENT/KA DOHODLI NA TOMTO:**

## DOPROVÁZENÍ DO ŠKOLKY A DO ŠKOLY

**Bude mateřský/á asistent/ka v rámci vykonávání své profesionální aktivity  
vodit dítě do školky/školy?**

Ne:            Ano:            do jaké školky/školy:

**Jak?**

Pěšky

Autem

Hromadnou dopravou

**Doprovázení do školky/školy bude mateřský/á asistent/ka poskytovat pro:**

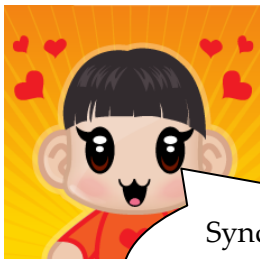
Jiné děti, kterým již poskytuje péči

Svěřené dítě

Své děti

**Časový rozvrh cest do školy:**

--



Syndrom třeseného dítěte: malé dítě je křehké, netřeste s ním!

## ZDRAVÍ A PÉČE

Souhlasí mateřský/á asistent/ka s hlídáním  
nemocného dítěte?

Mateřský/á asistent/ka se zavazuje, že bude dítěti podávat pouze léky vydané na lékařský předpis, který mu dají rodiče.

### RODIČE SE ZAVAZUJÍ, ŽE DODAJÍ ÚDAJE, TÝKAJÍCÍ SE ZDRAVOTNÍHO STAVU DÍTĚTE

Není povinné mateřské/mu asistentovi/ce dodat zdravotní průkaz, protože jeho obsah je důvěrný. Rodiče mu mohou písemně sdělit údaje, týkající se zdraví dítěte: seznam očkování, hlavní onemocnění, alergie, probíhající léčba atd.

Mateřský/á asistent/ka musí mít k dispozici lékařský předpis na antipyretika (léky proti horečce), který bude pravidelně obnovován, a budou v něm uvedeny dávky k podávání odpovídající hmotnosti dítěte.

### V PŘÍPADĚ ONEMOCNĚNÍ DÍTĚTE

Mateřský/á asistent/ka musí co nejdříve kontaktovat rodiče na telefonním čísle:

Tel. domů MATKA

Tel. domů: OTEC

Tel. do zaměstnání MATKA

Tel. do zaměstnání OTEC

Mobil: MATKA

Mobil: OTEC

V případě nutnosti kontaktujte lékaře:

(Jméno, adresa, telefon)

(Jméno, adresa, telefon)

LÉKAŘ

nebo

LÉKAŘ

**POKUD MÁ DÍTĚ HOREČKU, SVLÉKNĚTE JEJ A DÁVEJTE MU ČASTO PÍT  
V MALÉM MNOŽSTVÍ!  
POKUD MÁ TEPLITU VYŠŠÍ NEŽ 38,5°C, DEJTE MU LÉK PROTI HOREČCE!**

## V PŘÍPADĚ ÚRAZU

Mateřský/á asistent/ka musí kontaktovat odpovídající služby a poté okamžitě uvědomí rodiče.

### POHOTOVOSTNÍ SLUŽBY

První pomoc: 155

Hasiči: 150

Policie: 158

Integrovaný záchranný systém: 112

**ZVOLENÁ NEMOCNICE NEBO KLINIKA PRO PŘÍPAD ÚRAZU:**



## POVOLENÍ K POHOTOVOSTNÍ HOSPITALIZACI

My, níže podepsaní:

**Vyplňte**

**Příjmení a jméno - otec**

a

**Příjmení a jméno - matka**

**Adresa**

**Adresa**

**Telefon**

**Mobil**

**Telefon**

**Mobil**

udělujeme svolení lékařů, aby provedl veškerá potřebná ošetření a případně také urgentní chirurgický zákrok s anestezií na našem dítěti:

**Příjmení a jméno dítěte**

**Datum narození dítěte**

**Zdravotní pojišťovna**

kterému poskytuje péči **mateřský/á asistent/ka:**

**Příjmení a jméno**

**Adresa**

**Telefon**

**Mobil**



V                      dne

Podpisy

Matka

Otec

## DOMÁCÍ ÚRAZY

**Pozorujte dítě a jednejte tak, abyste úrazy předvídali a zabránili jim**

### DOMA

#### **Nezapomeňte:**

- instalovat kryty na elektrické zásuvky,
- instalovat zářky dveří na skříně, na které by mohly dosáhnout dětské ruce,
- uklidit léky do skříně zamčené na klíč nebo umístěné do výšky, kam děti nemohou dosáhnout,
- odstranit loupané arašídy, knoflíky, zápalky a jiné malé předměty
- odstranit z dosahu dětí jedovaté rostliny,
- umístit zábrany pod a nad schody,
- zajistit odpovídající vybavení pro péči o malé děti, odpovídající normám (postel atd.)
- odstranit nábytek v blízkosti oken, který by mohl sloužit jako schody.

#### **.....a obzvláště v kuchyni:**

#### **Dejte pozor:**

- na možné popálení o dveře trouby a o hrnce (otočte rukojeti směrem dovnitř)
- na nože,
- na čisticí prostředky,
- na elektrospotřebiče (žehlička, sporák, dveře od pračky atd.).

### VENKU:

#### **NEBEZPEČÍ:**

- bazén, rybníček nebo studna musí být chráněny; neztrácejte z očí dítě, které si hraje v jejich blízkosti,
- venkovní gril; nikdy nenechávejte dítě se k němu přiblížit,
- venkovní nářadí po použití uklidte,
- je nezbytné, aby pozemek byl oplocený.

## POVOLENÍ K VYCHÁZKÁM

Rodiče dávají povolení mateřské/mu asistentu/ce za účelem účasti na aktivitách následujících zařízení:

Mateřské centrum	Název - Adresa
Herna	Název - Adresa
Hlídací koutek	Název - Adresa
Knihovna	Název - Adresa
Jiné:	Příjmení – Název - Adresa – Telefon

### **INFORMACE!**

Mateřský/á asistent/ka musí své osobní záležitosti vyřizovat mimo čas, určený péči o svěřené děti.

### DALŠÍ OSOBY, OPRÁVNĚNÉ K VYZVEDÁVÁNÍ DÍTĚTE

Příjmení, jméno, adresa, příbuzenský vztah s dítětem

**Mateřský/á asistent/ka může se souhlasem rodičů svěřovat dítě této osobě, po předložení osobního dokladu**

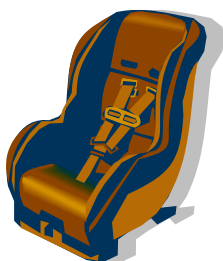
V                      dne

Podpisy

Matka

Otec





## POVOLENÍ K PŘEPRAVĚ DÍTĚTE

Řidič motorového vozidla je dle zákona č. 465/2006 Sb. o silničním provozu povinen:

- nepřepřavovat ve vozidle kategorie M1 (nejvýše 8 míst k přepravě osob, kromě místa řidiče, nebo víceúčelová vozidla), N1 (nejvyšší přípustná hmotnost nepřevyšuje 3,5 t), N2 (nejvyšší přípustná hmotnost převyšuje 3,5 t, avšak nepřevyšuje 12 t) nebo N3 (nejvyšší přípustná hmotnost převyšuje 12 t), které není vybaveno zádržným bezpečnostním systémem

1. dítě mladší tří let,
2. dítě menší než 150 cm na sedadle vedle řidiče,

- přepravovat ve vozidle kategorie M1, N1, N2 nebo N3, které je vybaveno zádržným bezpečnostním systémem, dítě, jehož tělesná hmotnost nepřevyšuje 36 kg a tělesná výška nepřevyšuje 150 cm, pouze za použití dětské autosedačky; při této přepravě

1. dítě musí být umístěno v dětské autosedačce, která odpovídá jeho hmotnosti a tělesným rozměrům,
2. na sedadle, které je vybaveno airbagem, který nebyl uveden mimo činnost, nebo pokud byl uveden mimo činnost automaticky, nesmí být dítě v dětské autosedačce přepravováno čelem proti směru jízdy,

- umístit a upevnit dětskou autosedačku na sedadle a dítě do dětské autosedačky podle podmínek stanovených výrobcem dětské autosedačky v návodu k použití této dětské autosedačky,

- přepravovat ve vozidle kategorie M1, N1, N2 nebo N3, které je vybaveno zádržným bezpečnostním systémem, dítě, jehož tělesná hmotnost převyšuje 36 kg nebo tělesná výška převyšuje 150 cm, pouze je-li dítě za jízdy připoutáno bezpečnostním pásem,

- přepravovat ve vozidle kategorie M1 a N1, které je vybaveno zádržným bezpečnostním systémem a ve kterém jsou na zadním sedadle již umístěny 2 dětské autosedačky a nedostatek prostoru neumožňuje umístit třetí dětskou autosedačku, třetí dítě starší 3 let a menší než 150 cm na zadním sedadle pouze, je-li toto dítě za jízdy připoutáno bezpečnostním pásem,

- poučit osoby starší 3 let nebo osoby je doprovázející přepravované ve vozidle kategorie M2 a M3 (s 8 a více místy), které je vybaveno zádržným bezpečnostním systémem, o povinnosti použít zádržný bezpečnostní systém, pokud tato informace není zajištěna jiným způsobem.

**NIKDY NENECHÁVEJTE DÍTĚ SAMOTNÉ V AUTĚ !**

My, níže podepsaní:

**Vyplňte**

**Příjmení a jméno - otec**

**a**

**Příjmení a jméno - matka**

--

**povolujeme**

**nepovolujeme**

**Mateřské/mu asistentovi/ce:**

Příjmení a jméno

--

aby převážel/a naše dítě

Příjmení a jméno

Datum narození

--

--

**V případě udělení povolení, mateřský/á asistent/ka může používat:**

**Svůj osobní automobil za bezpečnostních podmínek, stanovených platnou legislativou:**

V obci

Mimo obec

**Hromadnou dopravu**

V obci

Mimo obec

**Za účelem: Cesty do/ze školy**

**Návštěvy zařízení**

**Aktivity**

(uvedených na str. 9)

(uvedených na str. 16)

V                      dne

Podpisy

Matka

Otec

## DALŠÍ ÚDAJE

### DOPLŇUJÍCÍ INFORMACE

Vyplňte

#### **Závazek:**

Tuto smlouvu o poskytování péče (strany 1 až 14) společně vyhotovili rodiče a mateřský/á asistent/ka.

Přečetli a schválili dne

Podpisy

Matka

Otec

Mateřský/á asistent/ka

## DALŠÍ ÚDAJE

DODATEČNÉ ZMĚNY

Vyplňte

**Závazek:**

Podpisy

Přečetli a schválili dne

Matka

Otec

Mateřský/á asistent/ka